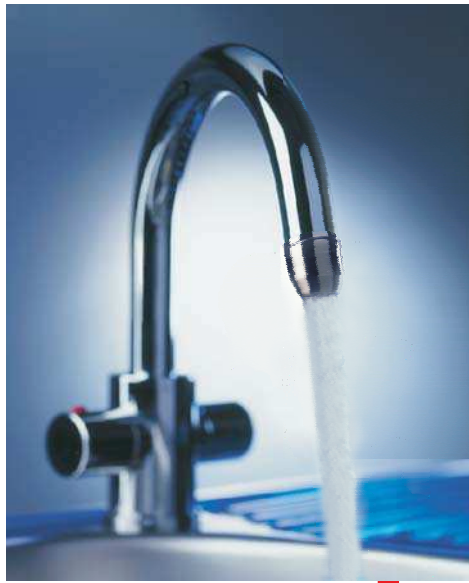
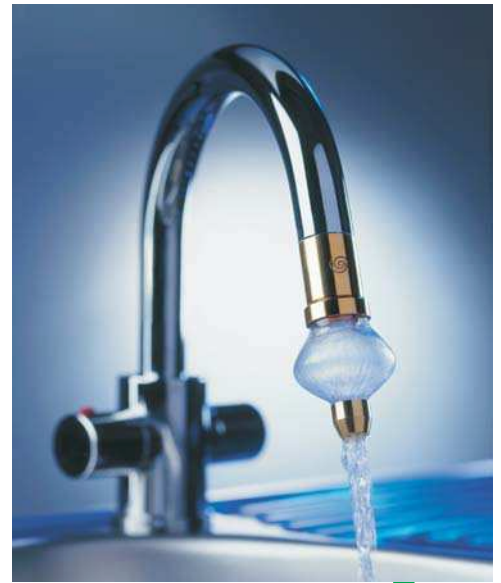


Das macht den Unterschied!

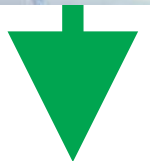
1



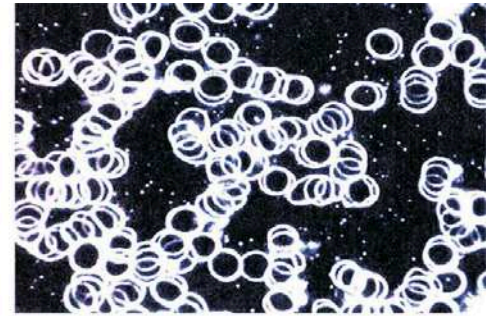
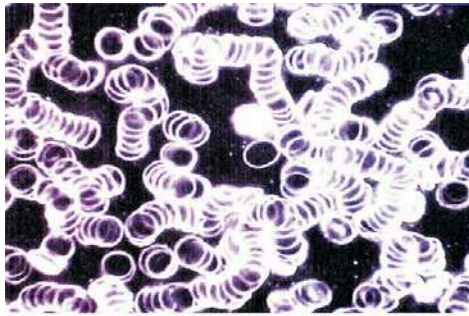
Trinkwasser
unbehandelt



Trinkwasser mit
VitaVortex
behandelt



vorher



nachher

Mit der **Dunkelfeld Blutdiagnostik**

können Störungen in der Symbiose zwischen verschiedenen Organismen im Körper aufzeigen. Faktoren wie z.B. Übersäuerung, falsche Ernährung und Umweltgifte.

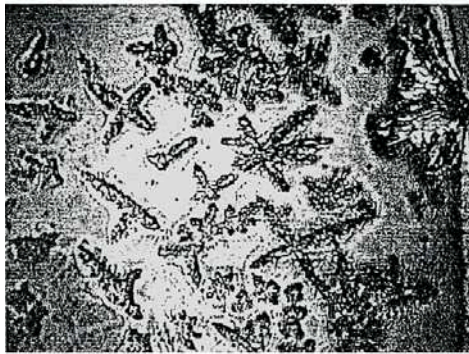
Abb. links:
Blutblättchen kleben zusammen - sogenannte "Geldrolleneffekte" schwerfällig, energielos, abwehrschwach

Abb. rechts
Frei schwingend - normal - abwehrstark und energiereich

Hagalis Kristallanalyse

Abb.links:
Hier zeigen sich sehr deutlich die ungünstig verdichteten kreuzförmigen Kristalle

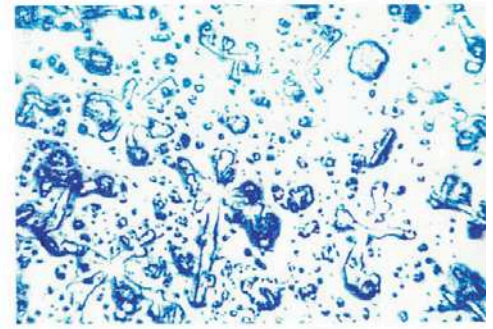
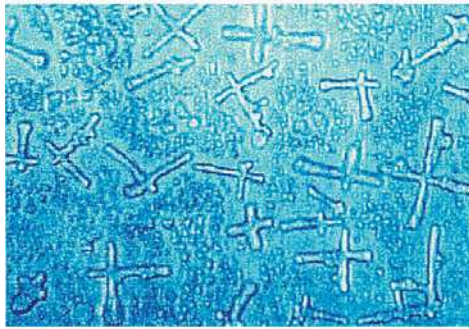
Abb.rechts:
Hier zeigen sich die Strukturen verfeinert mit einer pflanzenhaften Lebendigkeit wobei die 30° Winkelstellung der Nadeln eine sehr positive Bedeutung für die Aktivität des Wassers hat



Hagalis Kristallanalyse:

Abb.links:
Hier zeigen sich sehr deutlich 90° Winkelstrukturen in ihrer Kreuzform, die aus medizinischer Sicht als krankmachend gelten

Abb.rechts:
Hier zeigen sich zeigen sich durchaus sternförmige Kristallformen, die organischen Charakter tragen und nur bei guten Qualitätsstufen auftreten



Kirlian Fotografie

Bei dieser speziellen Fotografie wird eine sogenannte Aura (auch Bioplasma genannt) rund um einen Wassertropfen sichtbar gemacht. Je leuchtender und störungsfreier diese Aura erscheint, desto besser ist das Wasser.

